



2 Chemin des Clos, 38240 Meylan

**D-003**

N°	Plan de repérage
D-003	
TYPE	T3
BATIMENT	BAT D
NIVEAU	RDC

**SURFACES HABITABLES**

Hall	5,01
Séjour/cuisine	28,61
Chambre 1	12,13
Chambre 2	11,34
Dgt	3,60
SdB	5,40
WC	2,50
<b>TOTAL SURFACES HABITABLES</b>	<b>68,59 m<sup>2</sup></b>

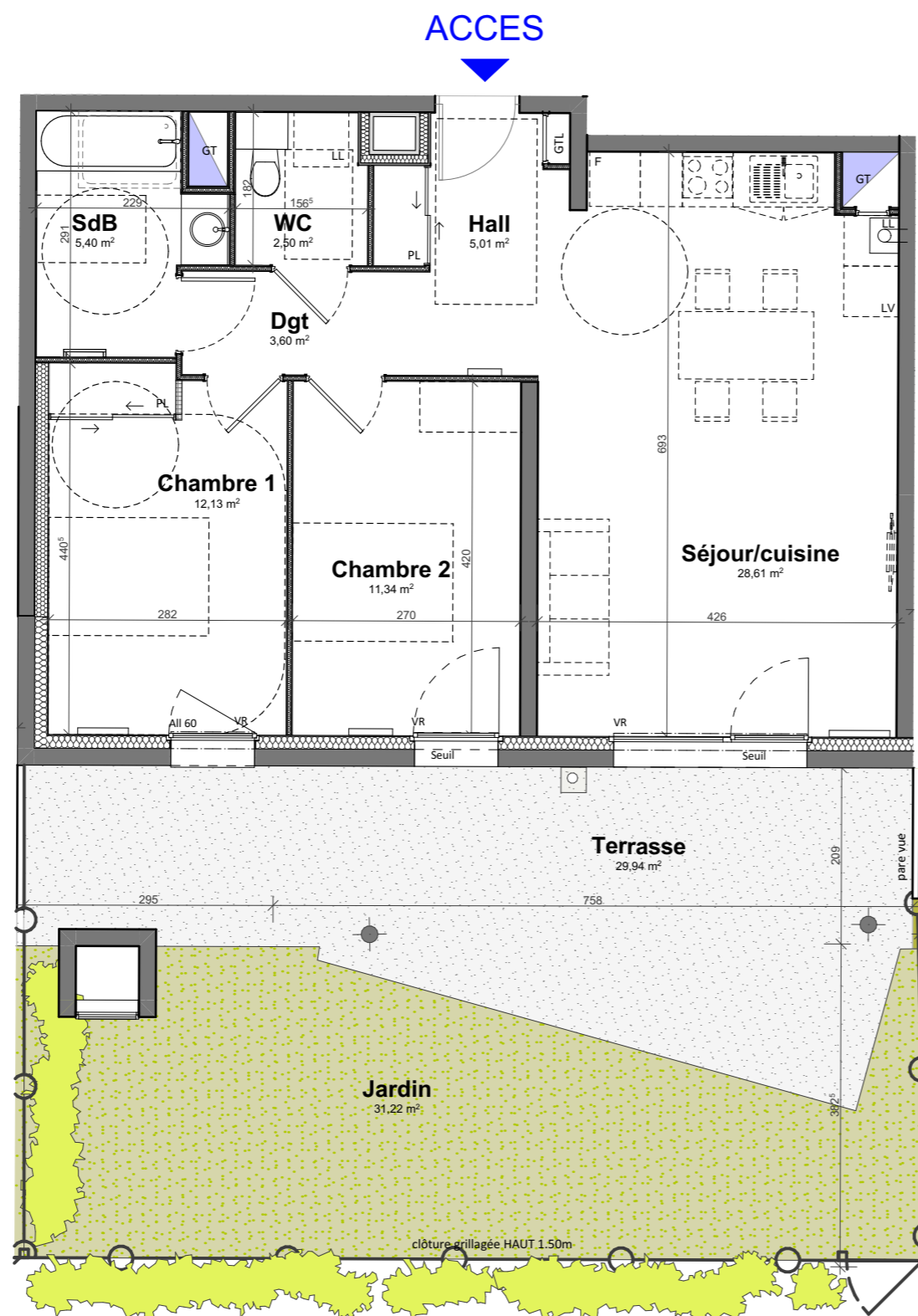
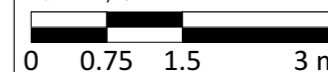
**SURFACES EXTERIEURES**

Terrasse	29,94
Jardin	31,22
<b>TOTAL SURFACES EXTERIEURES</b>	<b>61,16 m<sup>2</sup></b>

**LEGENDE**

VR : Volet roulant	Le terme "Seuil" est utilisé pour une hauteur comprise entre 0 et 4 cm.
F : Réfrigérateur	
CU : Cuisinière	Le terme "Marche" est utilisé pour une hauteur > 10 cm.
LV : Lave-vaisselle	
LL : Lave-linge	Faux-plafond
GT : Gaine Technique	pleine terre
GTL : Tableau d'Abonné	environ 35 cm de terre végétale sur dalle
All. : Allège	

ECHELLE 1/75



Pour l'acquéreur :

Pour la SCCV Prés Clos :

NE VARIETUR

Date d'édition : 07/11/2022

Indice D

SCCV Prés Clos

**Nota :** La configuration précise et le mesurage des lots seront établis ultérieurement / Des modifications sont susceptibles d'être apportées à ce plan en fonction des nécessités techniques de la réalisation tant en ce qui concerne les dimensions libres que les équipements / Les surfaces indiquées et les cotes sont approximatives et peuvent varier de plus ou moins 5% / Les retombées, poutres, soffites, faux-plafonds, canalisations, radiateurs ne sont pas systématiquement représentés / Les indications d'équipements et de plantations ne sont pas contractuelles / Les jardins privatifs des logements en rez de jardins sont susceptibles de présenter des déclivités, différences de niveau ou pente qui ne sont pas représentés sur le plan de vente et qui peuvent varier en fonction de l'adaptabilité du projet au terrain.

Seuls les plans de vente fluides font foi en ce qui concerne le nombre et la position des éclairages, des points d'eau (arrivée et évacuation) et des bouches de ventilation.

