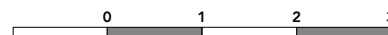


Pour l'acquéreur:

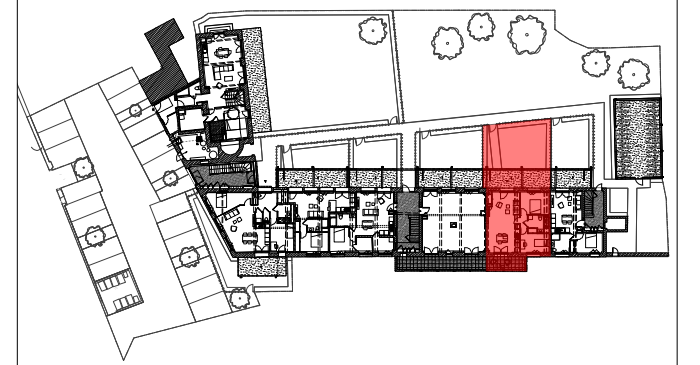
14/12/2021

NOTA :
Des modifications pourront être apportées au plan, suivant les nécessités techniques et administratives rencontrées lors de la réalisation. Les surfaces indiquées et les côtes sont approximatives.
Les dimensions libres, les équipements, la position des baies, les seuils, les retombées, les soffites et les faux-plafonds, les plantations... peuvent évoluer. Ils sont figurés à titre indicatifs et ne sont pas contractuels.

NE VARIETUR



La Petite Chapelle
RÉSIDENCE
SAINT-MARTIN-D'HERÈS



Bâtiment	N°	Type	Etage
Corps principal	007	T3	RDC

Surfaces habitables

Séjour / Cuisine	33,50 m ²
Ch.1	11,25 m ²
Ch.2	11,00 m ²
SdB	5,35 m ²
Dgt	1,55 m ²
TOTAL	62,65 m²
Terrasse 1	21,45 m ²
Terrasse 2	8,50 m ²
Jardin	56,00 m ²

LEGENDE

LL : lave linge - att	TA : tableau d'abonné
LV : lave vaisselle - att	ch. : chaudière
CUI : cuisinière	PF : porte fenêtre
F : réfrigérateur	F : fenêtre
faux-plafond	VR : volet roulant


teccelia
Pour un avenir prometteur