



A2-402

| | | |
|----------|------------------|------------------|
| N° | A2-402 | Plan de repérage |
| TYPE | T5 | |
| BATIMENT | BAT A - Entrée 2 | |
| NIVEAU | Attique | |

SURFACES HABITABLES

A2-402

| | |
|----------------|-------|
| Buanderie | 3.58 |
| Chambre 1 | 14.59 |
| Chambre 2 | 10.66 |
| Chambre 3 | 10.03 |
| Chambre 4 | 9.89 |
| Dgt. | 7.44 |
| Entrée | 1.36 |
| Rgt | 1.21 |
| S.D.B | 5.93 |
| S.D.E | 2.22 |
| Séjour/cuisine | 42.47 |
| W.C | 1.86 |

TOTAL SURFACES HABITABLES 111.24 m²

SURFACES EXTERIEURES

| | |
|----------|-------|
| Balcon | 15.28 |
| Terrasse | 14.19 |

TOTAL SURFACES EXTERIEURES 29.47 m²

LEGENDE

| | |
|-----------------------|---|
| VR : Volet roulant | Le terme "Seuil" est utilisé pour une hauteur comprise entre 0 et 4 cm. |
| RE : Réfrigérateur | Le terme "Marche" est utilisé pour une hauteur > 4 cm. |
| CU : Cuisinière | |
| LV : Lave-vaisselle | |
| LL : Lave-linge | |
| GT : Gaine Technique | Faux-plafond |
| TA : Tableau d'Abonné | Cloison démontable |
| all. : Allège | |

ECHELLE 1/75

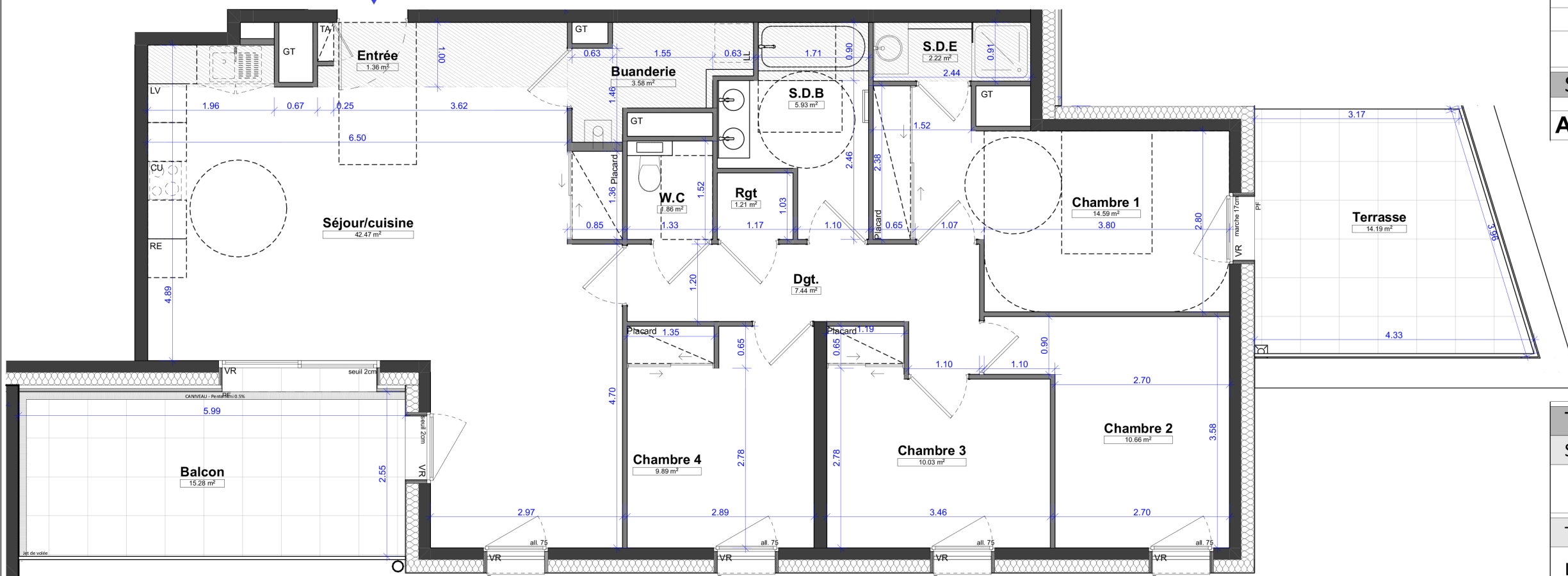


NE VARIETUR

Date d'édition : 25/05/2021

Indice A

ACCES
LOGEMENT



Pour l'acquéreur :

Pour la SCCV CITAE :

Nota : Des modifications pourront être apportées à ce plan suivant les nécessités techniques et administratives rencontrées lors de la réalisation. Les surfaces indiquées et les côtes sont approximatives. Les dimensions libres, les équipements, la position des baies, les seuils, les allèges, les retombées, les soffites et faux plafonds, les plantations, ... peuvent évoluer. Ils sont figurés à titre indicatif et ne sont pas contractuels.