

échelle: 50cm 3m

légende

LV	lave vaisselle	VR	volet roulant
LL	lave linge	PL	placard
PF	porte fenêtre	TA	tableau d'abonné
FE	fenêtre		faux-plafond / soffite
GT	gaine technique		

NOTA:

Des modifications pourront être apportées au plan, suivant les nécessités techniques et administratives rencontrées lors de la réalisation. Les surfaces indiquées et les côtes sont approximatives. Les dimensions libres, les équipements, la position des baies, les seuils, les retombées, les soffites et faux plafonds, les plantations... peuvent évoluer, ils sont figurés à titre indicatif et ne sont pas contractuels.

Le logis des lucines

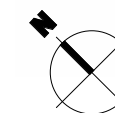
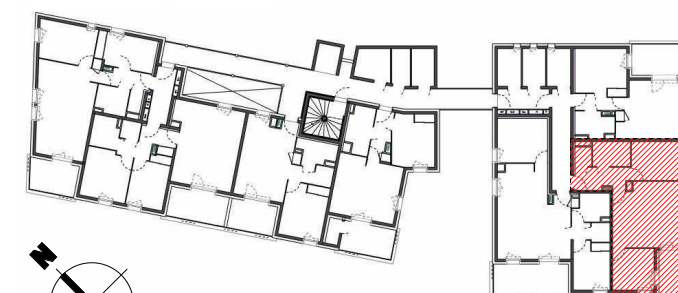
Rue Niki de St Phalle - 38400 Saint Martin d'Hères



LES LUCINES
VIVEZ LA LIBERTÉ

Architecte: GCA - 2, chemin des Prêles 38240 Meylan

Une coréalisation :



Bâtiment	N°	Type	Etage
D	106	T3	R+1
Surfaces habitables			
Séjour/cuisine			24.9 m ²
Ch.1			12.3 m ²
Ch.2			9.0 m ²
SdB			4.9 m ²
Wc			2.2 m ²
Entrée			5.9 m ²
Total			59.2 m²
Balcon			7.0 m ²

NE VARIETUR

Publié le: 2019-09-18