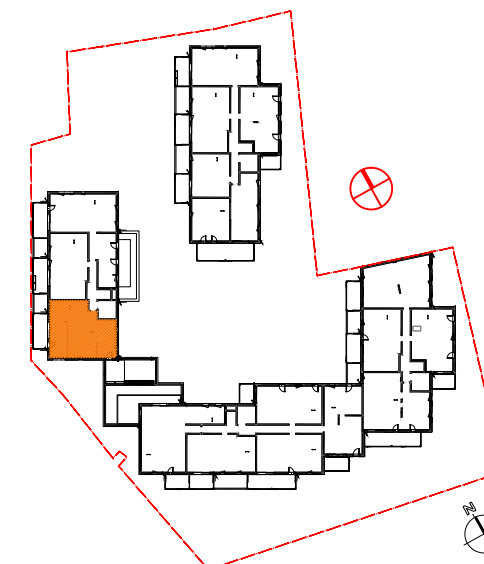


PLAN MASSE DE LOCALISATION

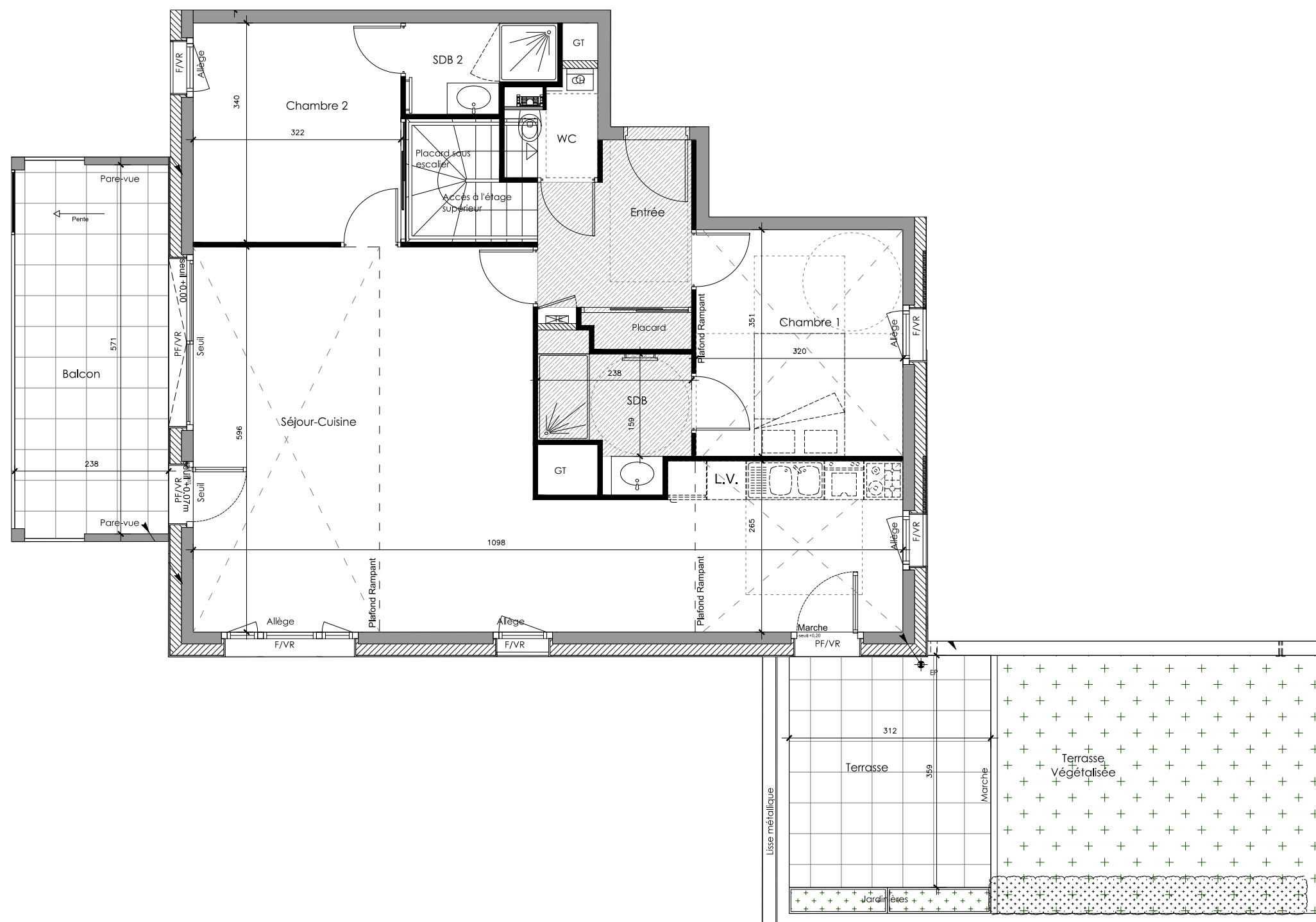


Bâtiment :	A
Niveau :	R+2
Appartement N° :	A201
Type de logement :	T5

SURFACES HABITABLES

PIECE	SURFACE
Séjour-Cuisine	45.25 m <sup>2</sup>
Chambre 1	11.22 m <sup>2</sup>
Chambre 2 + Pl.	10.91 m <sup>2</sup>
Entrée	6.33 m <sup>2</sup>
SDB 1	4.27 m <sup>2</sup>
SDB 2	2.89 m <sup>2</sup>
WC	1.96 m <sup>2</sup>
<b>TOTAL RDC</b>	<b>82.83 m<sup>2</sup></b>
<b>R+1</b>	<b>41.95 m<sup>2</sup></b>
<b>TOTAL</b>	<b>124.78 m<sup>2</sup></b>
Terrasse	11.16 m <sup>2</sup>
Balcon	13.38 m <sup>2</sup>
Terrasse végétalisée	20.43 m <sup>2</sup>

PLAN DE VENTE NE VARIETUR  
Date d'édition : 05 Novembre 2019

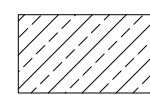
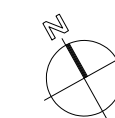


0 1m 2m

Pour l'acquéreur

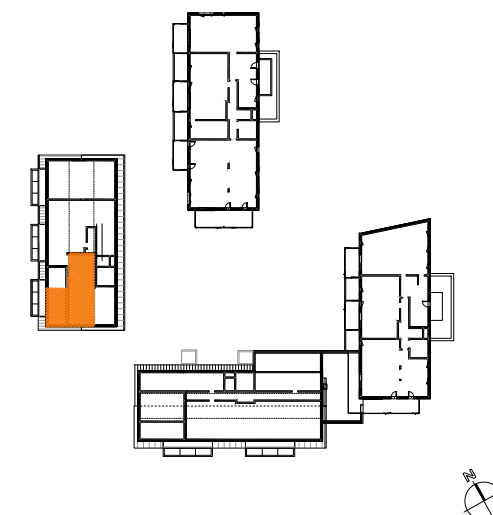
Pour SCI

Les cotes, les surfaces ainsi que les positions des éléments techniques sont données sous réserve des impératifs de la construction et des tolérances d'exécution. De ce fait, les indications portées sur les plans ne sont qu'approximatives et donc non contractuelles. La position, la dimension et le nombre de radiateurs seront définis ultérieurement suivant l'étude thermique. Les retombées, poutres, faux plafond, équipements et canalisations ne sont pas systématiquement représentés. Les éléments d'équipements sont donnés à titre indicatif et ne sont pas fournis.



Faux-plafond

PLAN MASSE DE LOCALISATION

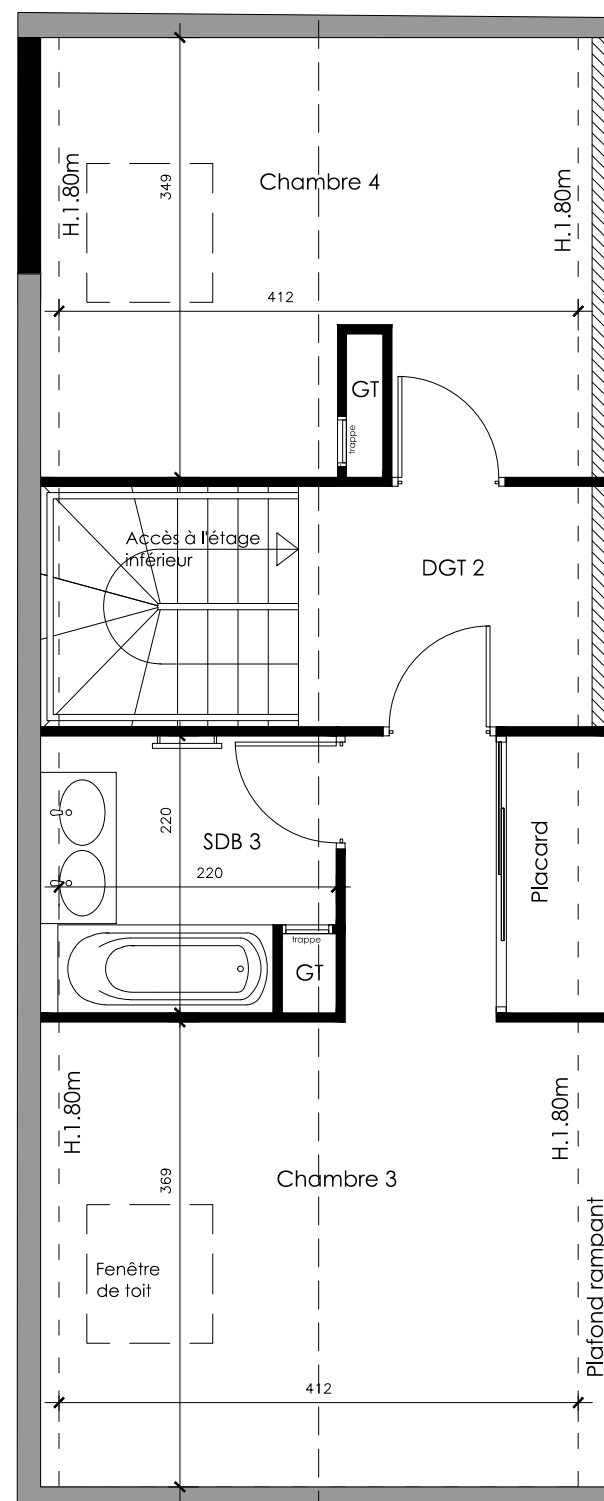


<b>Bâtiment :</b>	<b>A</b>
<b>Niveau :</b>	<b>R+3</b>
<b>Appartement N° :</b>	<b>A201</b>
<b>Type de logement :</b>	<b>T5</b>

SURFACES HABITABLES

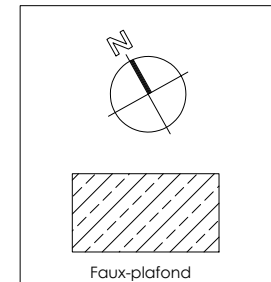
PIECE	SURFACE
Chambre 3 + Pl.	19.36 m <sup>2</sup>
Chambre 4	13.86 m <sup>2</sup>
SDB 3	4.49 m <sup>2</sup>
DGT 2	4.24 m <sup>2</sup>
<b>TOTAL R+1</b>	<b>41.95 m<sup>2</sup></b>

<b>TOTAL T5</b>	<b>124.78 m<sup>2</sup></b>
-----------------	-----------------------------



Pour l'acquéreur

Pour SCI



Les cotes, les surfaces ainsi que les positions des éléments techniques sont données sous réserve des impératifs de la construction et des tolérances d'exécution. De ce fait, les indications portées sur les plans ne sont qu'approximatives et donc non contractuelles. La position, la dimension et le nombre de radiateurs seront définis ultérieurement suivant l'étude thermique. Les retombées, poutres, faux plafond, équipements et canalisations ne sont pas systématiquement représentés. Les éléments d'équipements sont donnés à titre indicatif et ne sont pas fournis.



5, rue Eugène Faure  
38 000 GRENOBLE  
Tel. : 04 76 56 00 00

PLAN DE VENTE NE VARIETUR  
Date d'édition : 05 Novembre 2019

