

hauteur inférieure à 1,80 m

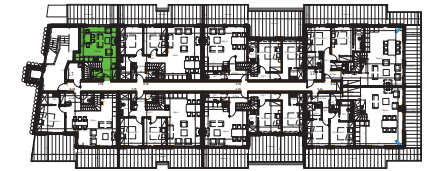
1-T3

Nota :

Le mobilier et les cuisines ne sont pas fournis, la représentation et la position sont à titre indicatif. Des modifications sont susceptibles d'être apportées à ce plan en fonction de nécessités et impératifs techniques, administratifs et réglementaires de la réalisation, tant en ce qui concerne les dimensions libres que les équipements. Les canalisations, radiateurs ou convecteurs, barbacanes, descentes EP, les retombées, trappes de visite sur les gaines techniques ne sont pas figurées sur les plans et ne pourront fonder aucune réclamation en cas de présence. Les soffites, caissons techniques, les faux plafonds ne sont pas tous représentés.



## La Résidence de l'Alpe



### appartement 1 - T3

entrée	1.79	
wc	3.01	
séjour	24.09	
dégagement	7.14	
chambre 1	11.20	15.48
wc2	1.53	
chambre2	7.24	10.65
salle d'eau	2.48	2.65
<b>TOTAL SHAB</b>	<b>58.48</b>	<b>66.34</b>
terrasse		16.95
balcon		3.23

le 27 février 2020

**In'LOTISS**  
Lotisseur - Promoteur - Constructeur

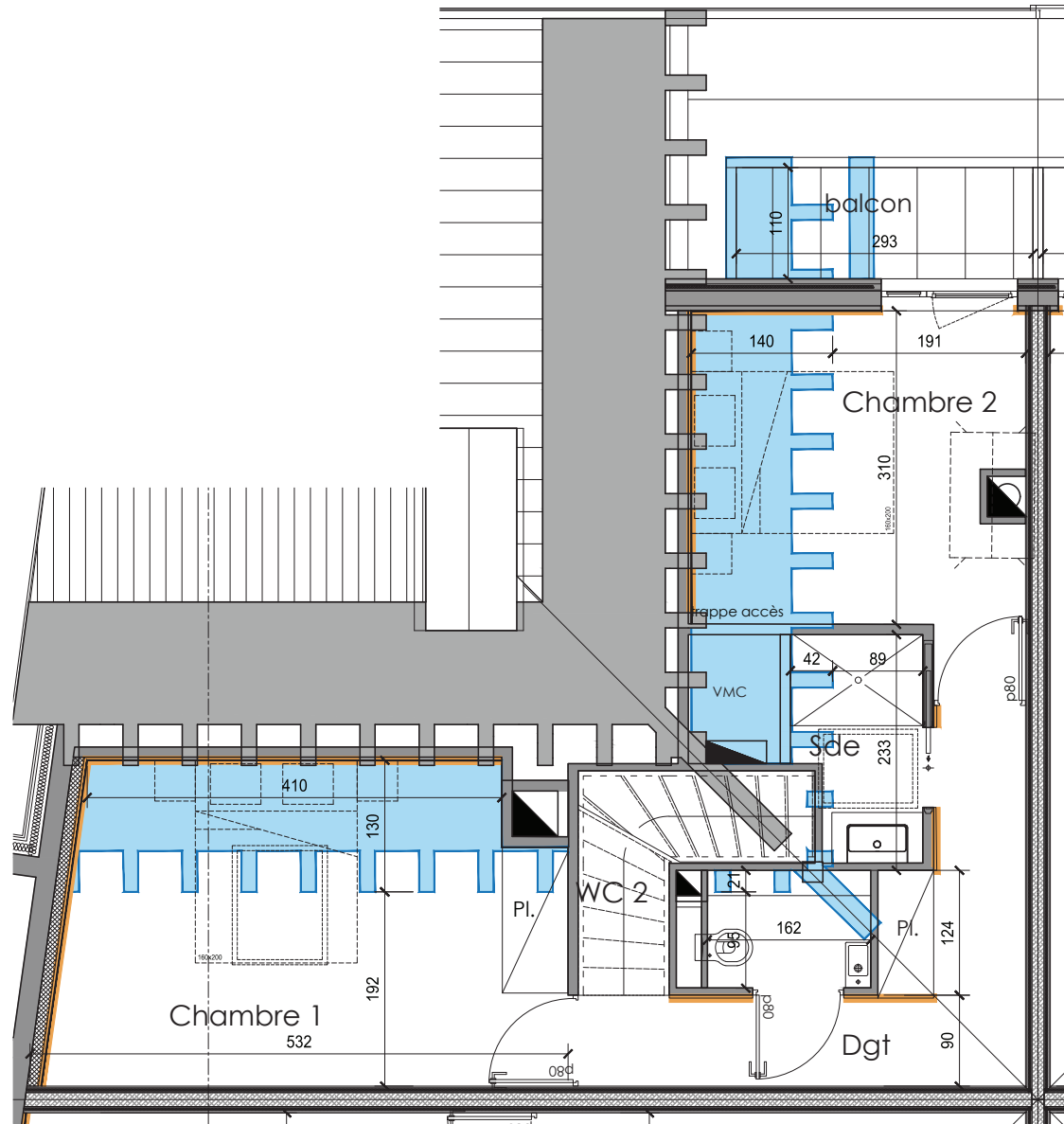
une co-réalisation

**teccelia**  
Pour un avenir prometteur

1080 chemin de la Croix Verte 38330 MONTBONNOT SAINT MARTIN

+33(0)6 71 58 99 77 +33(0)4 76 56 00 00

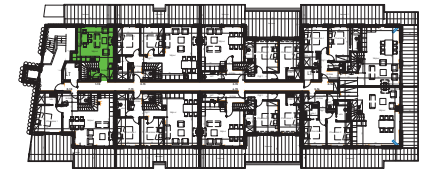
contact@in-lotiss.com



hauteur inférieure à 1,80 m



## La Résidence de l'Alpe



### appartement 1 - T3

entrée	1.79	
wc	3.01	
séjour	24.09	
dégagement	7.14	
chambre 1	11.20	15.48
wc2	1.53	
chambre2	7.24	10.65
salle d'eau	2.48	2.65
<b>TOTAL SHAB</b>	<b>58.48</b>	<b>66.34</b>
terrasse		16.95
balcon		3.23

le 27 février 2020



une co-réalisation



1080 chemin de la Croix Verte 38330 MONTBONNOT SAINT MARTIN  
 +33(0)6 71 58 99 77 +33(0)4 76 56 00 00  
 contact@in-lotiss.com

**Nota :**

Le mobilier et les cuisines ne sont pas fournis, la représentation et la position sont à titre indicatif.  
 Des modifications sont susceptibles d'être apportées à ce plan en fonction de nécessités et impératifs techniques, administratifs et réglementaires de la réalisation, tant en ce qui concerne les dimensions libres que les équipements. Les canalisations, radiateurs ou convecteurs, barbacanes, descentes EP, les retombées, trappes de visite sur les gaines techniques ne sont pas figurées sur les plans et ne pourront fonder aucune réclamation en cas de présence. Les soffites, caissons techniques, les faux plafonds ne sont pas tous représentés.