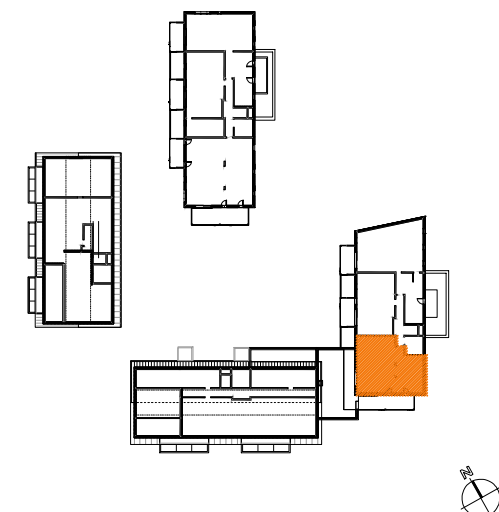


PLAN MASSE DE LOCALISATION

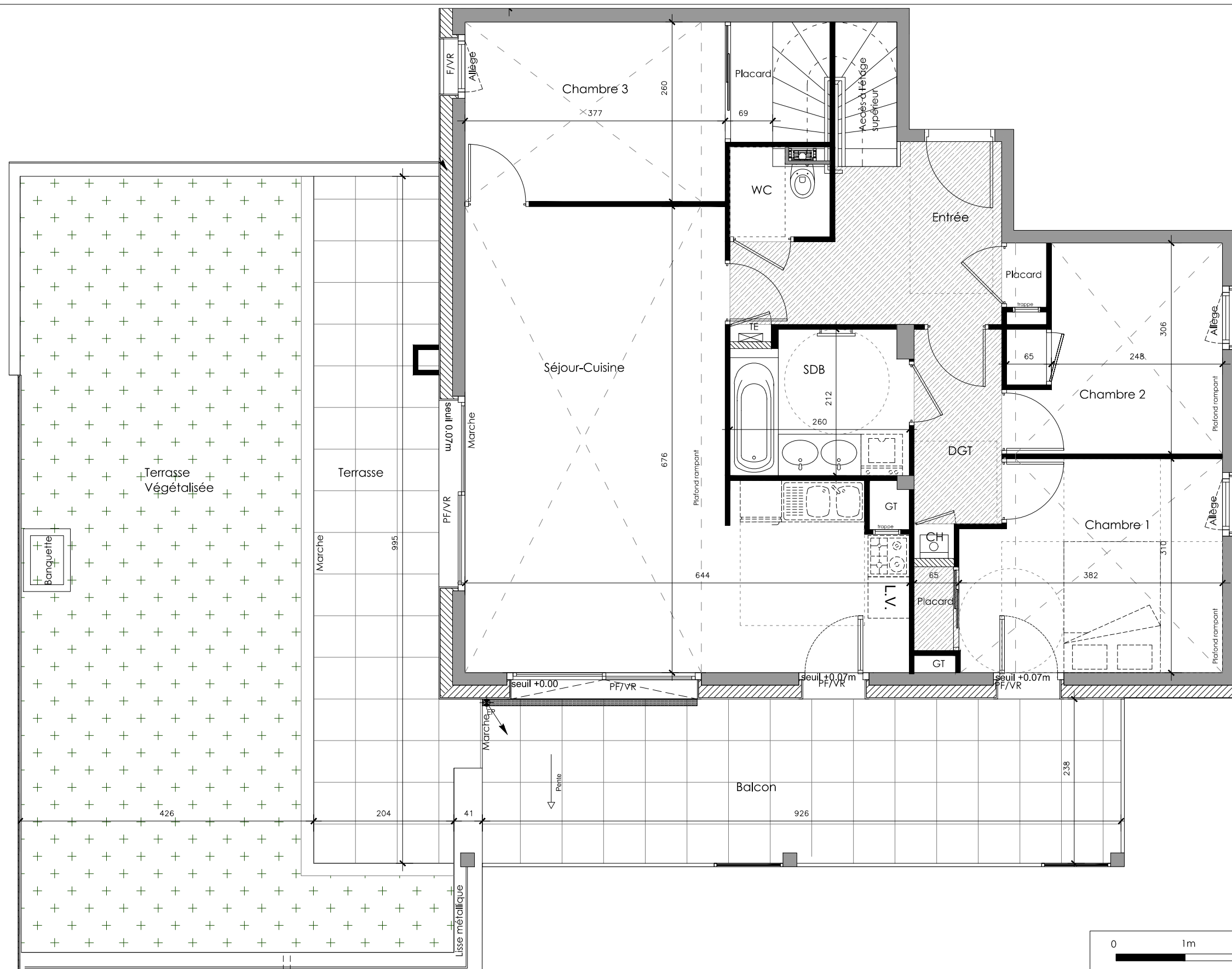


Bâtiment :	C
Niveau :	R+2
Appartement N° :	C201
Type de logement :	T5

SURFACES HABITABLES

PIECE	SURFACE
Séjour-Cuisine	32.34 m ²
Chambre 3 + Pl.	12.45 m ²
Chambre 1 + Pl.	11.93 m ²
Chambre 2 + Pl.	8.70 m ²
Entrée	8.42 m ²
SDB	5.32 m ²
DGT	3.58 m ²
WC	1.72 m ²
TOTAL RDC	84.46 m²
R+1	30.65 m²
TOTAL	115.11 m²
Terrasse	18.98 m ²
Balcon	22.01 m ²
Terrasse végétalisée	50.46 m ²

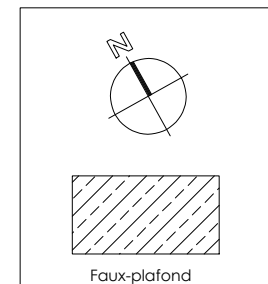
PLAN DE VENTE NE VARIETUR
Date d'édition : 06 Novembre 2017



Pour l'acquéreur

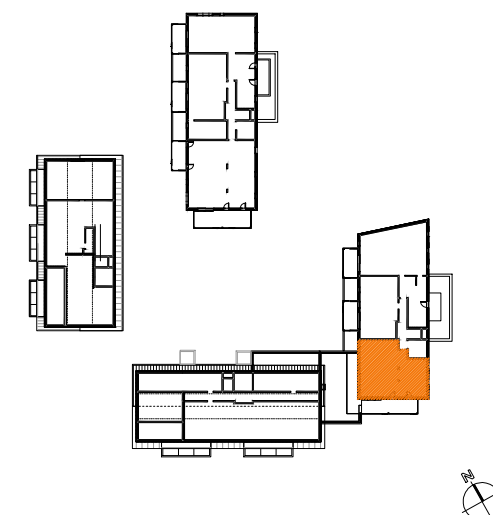
Pour SCI

Les cotes, les surfaces ainsi que les positions des éléments techniques sont données sous réserve des impératifs de la construction et des tolérances d'exécution. De ce fait, les indications portées sur les plans ne sont qu'approximatives et donc non contractuelles. La position, la dimension et le nombre de radiateurs seront définis ultérieurement suivant l'étude thermique. Les retombées, poutres, faux plafond, équipements et canalisations ne sont pas systématiquement représentés. Les éléments d'équipements sont donnés à titre indicatif et ne sont pas fournis.



5, rue Eugène Faure
 38 000 GRENOBLE
 Tel. : 04 76 56 00 00

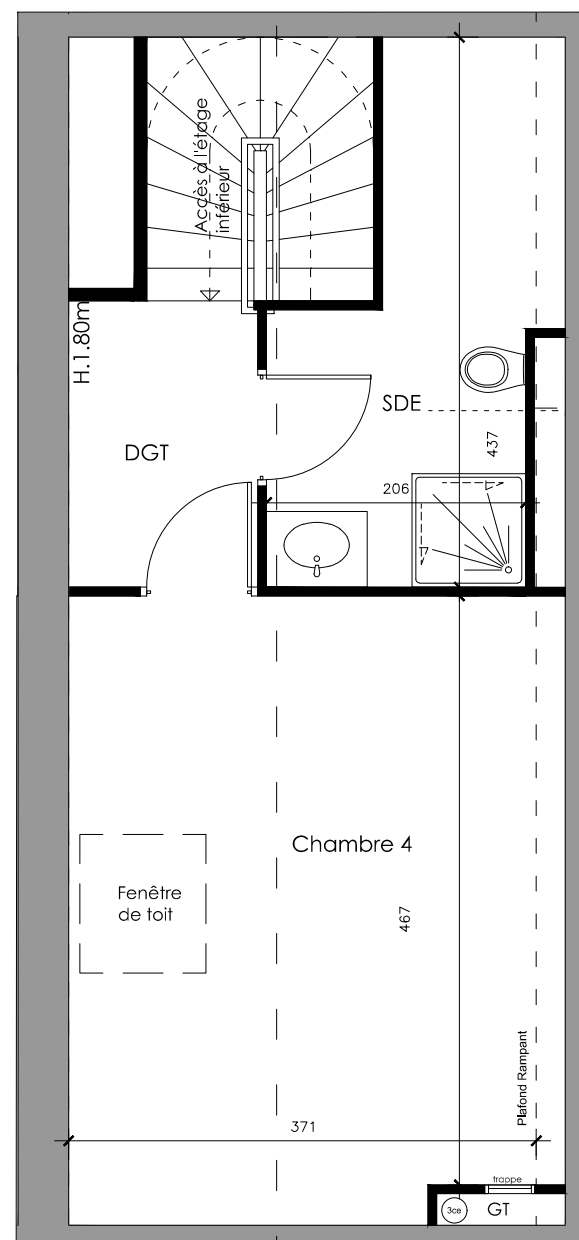
PLAN MASSE DE LOCALISATION



Bâtiment :	C
Niveau :	R+3
Appartement N° :	C201
Type de logement :	T5

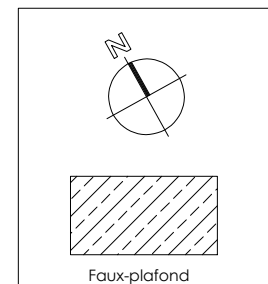
SURFACES HABITABLES

PIECE	SURFACE
Chambre 4	18.90 m ²
SDE	8.35 m ²
Dgt	3.39 m ²
TOTAL R+1	30.65 m²



Pour l'acquéreur

Pour SCI



teccelia
Promotion Consulting

safilaf
Grenoble

5, rue Eugène Faure
38 000 GRENOBLE
Tel. : 04 76 56 00 00

Les cotes, les surfaces ainsi que les positions des éléments techniques sont données sous réserve des impératifs de la construction et des tolérances d'exécution. De ce fait, les indications portées sur les plans ne sont qu'approximatives et donc non contractuelles. La position, la dimension et le nombre de radiateurs seront définis ultérieurement suivant l'étude thermique. Les retombées, poutres, faux plafond, équipements et canalisations ne sont pas systématiquement représentés. Les éléments d'équipements sont donnés à titre indicatif et ne sont pas fournis.

PLAN DE VENTE NE VARIETUR
Date d'édition : 06 Novembre 2017