

Les cotes, les surfaces ainsi que les positions des éléments techniques sont données sous réserve des impératifs de la construction et des tolérances d'exécution.  
 De ce fait, les indications portées sur les plans ne sont qu'approximatives et donc non contractuelles. La position, la dimension et le nombre de radiateurs seront définis ultérieurement suivant l'étude thermique.  
 Les retombées, poutres, faux plafond, équipements et canalisations ne sont pas systématiquement représentés.  
 Les éléments d'équipements sont donnés à titre indicatif et ne sont pas fournis.

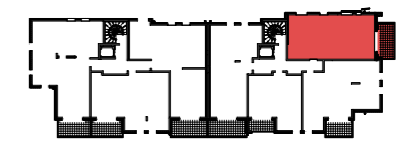


# LE CONFIDENTIEL

GRENOBLE

SCCV SAINT-FRANCOIS  
 4 Avenue Doyen Louis Weil 38000 GRENOBLE

## PLAN MASSE DE LOCALISATION



<b>BATIMENT</b>	B
<b>NIVEAU</b>	R+2
<b>APPARTEMENT N°</b>	B-201
<b>TYPE</b>	T3

## SURFACES HABITABLES

Sejour/Cuis.	24.80 m <sup>2</sup>
Entree & Pl.	4.50 m <sup>2</sup>
Dgt	4.53 m <sup>2</sup>
Chambre 1	11.53 m <sup>2</sup>
Chambre 2	10.33 m <sup>2</sup>
Bain	4.90 m <sup>2</sup>
WC	2.70 m <sup>2</sup>

<b>Total</b>	<b>63.29 m<sup>2</sup></b>
--------------	----------------------------

BALCON	10.03 m <sup>2</sup>
--------	----------------------



PLAN DE PRE-COMMERCIALISATION  
 Date d'édition : Octobre 2018

