

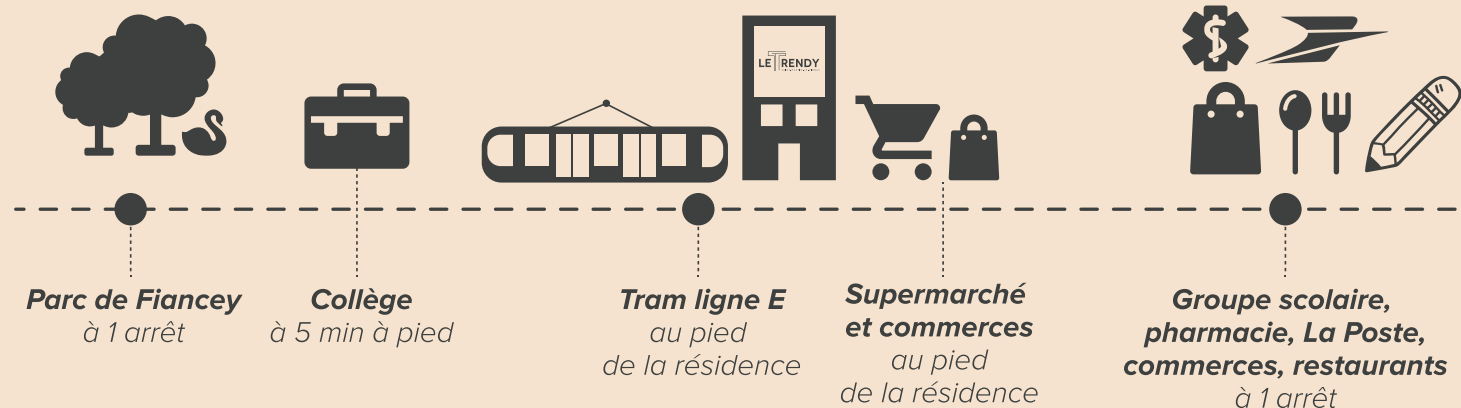


SOYEZ DANS LE MOUV'

AVEC UNE VILLE QUI BOUGE !

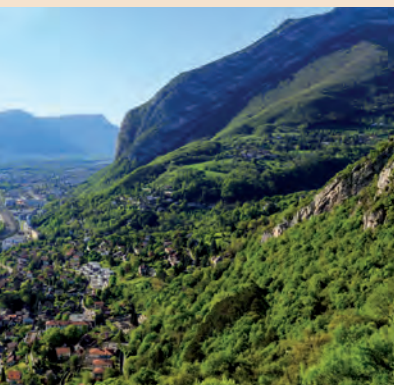
Entre ville et montagne, Saint-Martin-le-Vinoux offre une proximité immédiate avec Grenoble et le Parc Naturel Régional de Chartreuse. **Nature et dynamique,** la commune regorge d'équipements sportifs, culturels et de zones d'activité. C'est au cœur de cette belle énergie, aux portes de Saint-Egrève et au pied du Néron, que le Trendy trouve naturellement sa place.

Directement desservie par le tramway, la résidence est implantée sur un axe de vie, à proximité de toutes les commodités (écoles, commerces, restaurants...) et à deux pas des grands axes de circulation. Le plus côté loisirs : le parc du lac de Fiancey et ses jeux pour enfants, aires de pique-nique et de détente à seulement un arrêt de tramway !





*Le parc de Fiancéy
à seulement un arrêt de tram.*



*Au pied de la résidence,
la ligne E du tramway
et les commerces
de proximité*



École maternelle R. Badinter.



La Maison des Moais.

*Érigé sur une artère majeure,
le Trendy s'inscrit dans la vie urbaine
tout en jouissant de la proximité
avec le Néron auquel il est adossé.*





Bâtiment B

37 appartements
du 2 au 5 pièces

Bâtiment A

27 appartements
du 2 au 5 pièces

UNE RÉSIDENCE TENDANCE QUI JOUE LA GÉOMÉTRIE

Le style contemporain et l'**élégance discrète** des deux bâtiments de 4 étages leur permet de s'intégrer harmonieusement à leur environnement. Aux lignes épurées des façades traitées façon pierres de taille répondent les jeux de géométrie des balcons végétalisés.

*« Vivez au pied
des pentes boisées
du massif
de la Chartreuse. »*

Comme son nom l'indique, le **Trendy s'inscrit pile dans la tendance !** Du 2 au 5 pièces, les appartements respirent grâce à de larges ouvertures sur l'extérieur. Balcon ou terrasse équipent chaque logement tandis que l'intérieur profite d'une luminosité optimale. La cuisine ouverte signe une conception dans l'air du temps qui répond au style contemporain des prestations.





Terrasse ou balcon, chaque appartement s'ouvre sur l'extérieur.



Lumière naturelle et finitions soignées créent une sensation de confort au quotidien

DES PRESTATIONS CONTEMPORAINES

CONFORT

- Isolation thermique (RT2012)
- Volets roulants électriques dans séjours et cuisines ouvertes

BIEN-ÊTRE

- Carrelages 45 cm x 45 cm dans les pièces de jour
- Revêtement stratifié dans les chambres
- Peinture aux murs
- Salles de bains équipées

TRANQUILLITÉ

- Garages en sous-sol sécurisé
- Accès par porte principale électrique radiocommandée
- Portes palières blindées, anti effraction

POUR TOUS

- Aménagement et décoration raffinés des halls d'entrée
- Locaux à vélos, et poussettes
- Caves



Le Pulsar, 4 avenue Doyen Louis Weil
38 000 Grenoble
04 76 56 00 00
www.teccelia.com